

Lyons Andelle Le Mag'

Le magazine de la Communauté de Communes Lyons Andelle

Janvier 2020 - N°9

© MAAJ Architectes

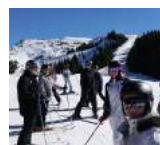


BONNE ANNÉE

Maison de santé pluriprofessionnelle - 2020



Emploi
**La CDC recrute
des aides à domicile**



Jeunesse et sport
Séjour neige

APPEL À PROJET

RÉSIDENCE DE CRÉATIONS & D' ACTIONS CULTURELLES

20²⁰ 23

Édito



C'est avec un réel plaisir que je m'adresse à vous en ce début d'année 2020 pour vous souhaiter, au nom des élus communautaires, une belle et heureuse année ! Que cette année 2020 vous apporte santé, joie, réussite dans vos projets et bonheur pour vous et vos proches !

2020 sera, pour la Communauté de communes Lyons Andelle (CDCLA), une année riche en réalisations.

Tout d'abord, la maison de santé pluriprofessionnelle située à Charleval sortira de terre dans les premiers jours de janvier pour permettre aux professionnels de santé de s'y installer en fin d'année.

Ce projet ambitieux réalisé par notre Communauté de communes vous permettra de retrouver dans un même lieu une offre de soins cohérente et proposera une large palette de compétences grâce à la réunion de plus de 18 professionnels de santé : quatre médecins généralistes, deux médecins spécialistes, deux kinésithérapeutes, quatre infirmières, une psychomotricienne, une podologue, une sage-femme, un diététicien, une psychologue et une orthophoniste. D'autres professionnels rejoindront cette équipe pluriprofessionnelle dans les prochains mois.

Situé à proximité immédiate du centre-ville de Charleval, cet équipement sera accessible à tous et au centre du territoire Lyons Andelle pour que chacun puisse continuer à avoir accès à des soins de proximité.

D'autres projets ambitieux devraient également voir le jour cette année avec la construction d'une gendarmerie sur la commune de Fleury-sur-Andelle, une nouvelle zone d'activités sur la commune de Romilly-sur-Andelle et l'arrivée du très haut débit sur notre territoire. Je ne manquerai de vous les présenter à l'occasion des prochains numéros du Lyons Andelle le mag'.

Cette année, l'environnement restera au cœur de nos préoccupations avec l'adoption du Plan Climat Air Energie Territorial (PCAET) qui permettra à l'échelle de notre territoire de mettre en place des solutions respectueuses de l'environnement visant notamment à réduire l'émission de gaz à effet de serre... L'environnement est l'affaire de tous et nous devons à l'avenir conjuguer nos efforts, élus, habitants et entreprises, pour préserver notre territoire pour les générations à venir.

A travers ce numéro, vous découvrirez également les nombreuses autres actions menées tout au long de l'année par la Communauté de communes au service du territoire et de ses habitants dans des domaines variés : la petite enfance, l'enfance et la jeunesse, l'offre proposée par l'office de tourisme ou encore les prochains rendez-vous culturels, sans oublier l'accompagnement des acteurs économiques du territoire... Autant d'actions qui concourent à faire du territoire Lyons Andelle un territoire où il fait bon vivre.

Tous ces réalisations sont le fruit d'un travail d'équipe entre les forces vives du territoire et illustrent parfaitement le rôle de votre Communauté de communes.

Je vous souhaite une bonne lecture.

Philippe Gérics, Président

de la Communauté de communes Lyons Andelle

Sommaire

Économie	ρ.4
Location de scooter	
Local by CA	
Edumiam	
Un nouveau contact pour vos projets pro	
Zoom sur la Bro'cantine	
Voirie	ρ.6
Bilan des travaux 2019	
Plan climat air énergie territorial	ρ.7
Tourisme	ρ.10
Nouveauté : circuits "clé en main"	
Randonnée : sentier de la Jacassière	
Aménagement du territoire	ρ.12
Des aides pour vos travaux	
Chantier jeunes	
Maison de santé pluriprofessionnelle	
Culture	ρ.14
Programme des mois à venir	
Culture lab	
Petite enfance	
Enfance - Jeunesse	ρ.16
Tous les services de 0 à 25 ans	
Actualités	ρ.18
Les transports scolaires	
Sport	ρ.19
Nouveaux plateaux sportifs	
Sport dans les écoles	
Fêtes du sport	
Aide à domicile	ρ.20
1 formation 1 emploi	
La Communauté de communes recrute	
Le journal des communes	ρ.22
Infos utiles	ρ.24
L'agenda des communes	ρ.28

Lyons Andelle Le Mag'

ZA La Vente Cartier - Rue Martin Liesse
BP 20 - 27380 Charleval
Tél. : 02 32 49 61 27

Courriel : contact@cdcla.fr
www.cdcla.fr
www.facebook.com/cdcla.fr

> **Directeur de la publication :**
Philippe Gérics

Avec la précieuse contribution des services de la Communauté de communes

> **Directeur de la rédaction :**
Jean-Luc Romet

Dépôt légal : à parution

> **Directrice générale des services :**
Aurélie Levasseur

ISSN 2553-7660

> **Journaliste / Graphiste :**
Charlotte Borniche

Tous droits de reproduction réservés



+ d'info

Communauté de communes Lyons Andelle
02 32 49 61 27 - contact@cdcla.fr

Parc deux-roues

En partenariat avec la Mission locale et l'association IFAIR, la Communauté de communes Lyons Andelle met à disposition des deux roues pour favoriser le maintien ou l'accès à l'emploi et à la formation.

Une subvention versée à l'association IFAIR a permis d'enrichir la flotte de deux scooters neufs et de financer le fonctionnement du dispositif. Les clefs ont été remises à Mme Saulnier et Mme Bellamy, l'été dernier.

Aujourd'hui, ce sont 4 deux-roues qui sont loués à tarifs préférentiels, permettant à chaque locataire de se rendre sur son lieu de travail ou de formation.

Conditions pour bénéficier de ce service

- ✓ Avoir au moins 16 ans
- ✓ Être titulaire du BSR (Brevet de sécurité routière) sauf si né(e) avant le 31/12/1987
- ✓ Ne pas avoir de suspension de permis
- ✓ Utiliser le véhicule pour des raisons professionnelles.

Local by CA

Le local by CA proposé par le Crédit Agricole Normandie Seine est un nouveau lieu d'échange et de partage : deux bureaux de 10m² et une salle de réunion de 16 places. L'agence de Fleury-sur-Andelle propose ainsi un espace de coworking ouvert à tous, pour toute activité professionnelle ou associative.

**Local by CA - 20 Rue Pouyer Quartier
27380 Fleury-sur-Andelle - 09 69 39 31 22**

- ✓ Ouvert de 6h à 22h, 7 jours sur 7
- ✓ Réservation en ligne : www.lelocalbycans.cowork.io
- ✓ Tarifs : 4,99€ la demi-journée pour un bureau
7,49€ la demi-journée pour la salle de réunion



Tout savoir sur l'alimentation du jeune enfant...

Pas toujours facile de savoir quoi donner à manger à un bébé, en quelle quantité, sous quelle forme...

Pour vous aider, deux mamans ont eu l'idée de créer un coach nutritionnel en ligne pour accompagner les jeunes parents sur les questions qu'ils peuvent se poser concernant l'alimentation de leur enfant durant ses premières années (de 0 à 3 ans). Le projet s'appelle "Edumiam", il est lauréat de la 4^e édition de la Fabrique Aviva dans la catégorie "Alimentation et Santé".

Comment ça marche ?

Pour les parents : un chatbot via l'application Facebook Messenger permet de recevoir des informations et des conseils gratuits en fonction de l'âge de vos enfants.

Pour les professionnels de santé : des formations disponibles via une application mobile qui donne



Eléonore de Saint-Seine et Caroline Le Viet

accès à des quiz, des exercices, des forums et des flash news...

Toutes les informations diffusées par Edumiam sont issues du PNNS (Programme National Nutrition Santé).

Un contact pour vos projets pro



Nouvellement recrutée au poste de chargée de développement économique, Allison Gauthier a pour missions principales d'établir un diagnostic du territoire afin de construire une stratégie économique, de recenser et répondre aux besoins des entreprises,

d'assurer la gestion des zones d'activités économiques, de valoriser le tissu commercial et d'aider les porteurs de projets dans leur implantation et leur développement.

Diplômée d'un master en économie publique à l'université de Rennes, elle dispose d'une expérience en tant que chargée de projet de territoire au sein d'une commune nouvelle dans la Manche dans le suivi et l'évaluation des politiques agricoles à la Région Nouvelle-Aquitaine.

Également en charge du guichet entreprise (voir p.31), n'hésitez pas à la contacter.

Le guichet entreprise

Le guichet entreprise c'est un accompagnement personnalisé et gratuit à tout porteur de projet de création, de développement ou de reprise. Des permanences sont assurées au siège de la Communauté de communes par la CMA 27, la CCI Portes de Normandie et Initiative Eure pour permettre un accompagnement de proximité (voir horaires et contacts p.27).

En intégrant le dispositif régional « Ici je monte ma boîte » vous pourrez être accompagné de l'idée de départ jusqu'au développement de votre entreprise et bénéficier d'un suivi pendant les trois premières années de l'entreprise.

Le guichet entreprise facilite aussi l'accès à différentes aides financières : le prêt d'honneur en association avec Initiative Eure et une subvention « Coup de pouce » portée par la Région Normandie.

Contact : Allison Gauthier

chargée de mission développement économique
allison.gauthier@cdcla.fr - 07 57 41 32 18

Les brèves économiques

Les nouvelles activités sur le territoire Lyons Andelle en quelques mots :

- ▶ Reprise d'un salon de beauté « **Il était une fois...** » à Pont-Saint-Pierre par Julie Berry.
- ▶ Reprise d'un salon de coiffure « **Sympa'tif** » à Charleval par Virginie Picard.
- ▶ Création d'une entreprise de transformation et conservation de légumes « **Mir'Yamm La Normandie** » à Vascoeuil par Mireille Pellevilain.
- ▶ Ouverture du restaurant « **La Bro'cantine** » à Charleval par Anne-Cécile Schipman et Hervé Nottebaert.
- ▶ Ouverture d'un nouveau garage « **DJ Auto** » sur la zone d'activités La Maladrerie à Bourg-Beaudouin par Jérémy Gougeon.

Pour la majorité, ces activités ont bénéficié de l'accompagnement du guichet entreprise. Elles ont également pu bénéficier des aides financières de la Région Normandie avec le dispositif « Coup de pouce », d'un prêt d'honneur de la part d'Initiative Eure en cas d'éligibilité et de subventions du programme LEADER, grâce au soutien de la CDCLA.

Zoom sur la Bro'cantine

Restaurant, brocante, bar à tapas... Un lieu, trois univers. Voilà le concept proposé par la Bro'cantine.



© L'impartial

Le midi, vous y dégusterez une cuisine traditionnelle et les soirs d'ouvertures, changement d'ambiance avec le bar à tapas ; le tout avec des produits frais et fait maison bien sûr !

La Bro'cantine - 54 Grande Rue à Charleval
Ouvert le midi du lundi au vendredi
et le vendredi et samedi soir
Réservations : 07 69 35 04 93

LA CAMPAGNE DE TRAVAUX DE VOIRIE 2019



Pose et découpe des caniveaux
Rue des écoles - Vandrimare

En charge de la voirie sur son territoire, la Communauté de communes Lyons Andelle engage chaque année un programme de création, de réfection, d'entretien et de réhabilitation des routes communales sur son territoire.

Cette année, ce sont plus de 30 chantiers qui ont été réalisés dans les 30 communes pour 1,3 millions d'euros.

Cette campagne de travaux permet d'entretenir les 280 km de voies communales qui sont gérées par la Communauté de communes. Ces travaux sont confiés à des entreprises extérieures.

Au-delà de ces travaux engagés chaque année, les agents du service assurent, pour votre sécurité et votre confort, une surveillance constante de la voirie. Ainsi, des opérations de rebouchage de nids de poule, de reprise des déformations de la chaussée, de reprofilage sont assurées tout au long de l'année.

Nos équipes interviennent aussi

lors d'évènements particuliers (neige, verglas, etc.). 8 agents, disposant d'un parc d'engins et véhicules, s'impliquent quotidiennement afin d'assurer un maximum de sécurité et de confort aux usagers.



Perruel - Les Hauts Boisés

Environnement

Plan climat air énergie territorial PCAET



Depuis février 2019, la Communauté de communes Lyons Andelle élabore le futur PCAET Lyons Andelle, avec les forces vives du territoire ayant souhaité y participer.

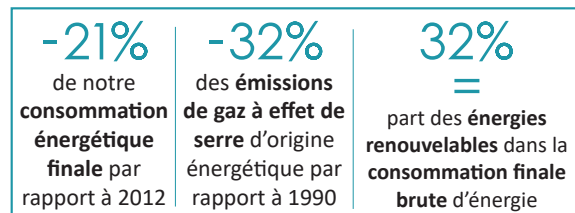
Une démarche
de Plan Climat Air
Énergie Territorial,
qu'est-ce que c'est ?

C'est tout d'abord un diagnostic qui permet de s'intéresser aux caractéristiques de notre territoire, afin de construire un projet à une échelle appropriée, celle d'un bassin de vie. Pour ce faire, des données ont été récoltées auprès d'organismes spécialisés (Observatoire régional énergie climat air de Normandie, Atmo Normandie, les gestionnaires réseaux d'énergie, etc.) pour mieux connaître l'activité de notre territoire sur les thématiques de la consommation et la production d'énergies mais également sur les émissions de gaz à effet de serre, les polluants atmosphériques, la captation carbone, le potentiel de développement des énergies renouvelables, etc... ▶

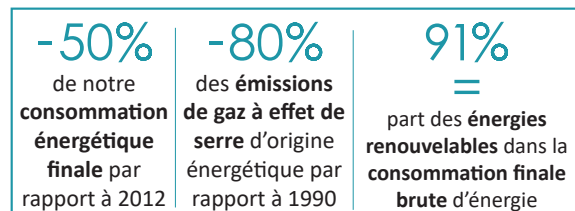
► Ce diagnostic a permis d'identifier des enjeux auxquels il est nécessaire de répondre pour limiter l'impact local du changement climatique. (voir encart p. 11).

Dans le respect des objectifs fixés par la loi de transition énergétique pour la croissance verte, ces constats ont permis d'orienter la stratégie de la Communauté de communes Lyons Andelle, votée lors du conseil communautaire du 7 novembre 2019 :

2030



2050



Les prochaines étapes :

- 1^{er} trimestre 2020 : vote du plan d'actions et du projet finalisé ;
- 2^{ème} trimestre 2020 : étude par les services de l'Etat et la Région Normandie du projet ;
- Présentation publique du PCAET (date à venir) ;
- 3^{ème} trimestre 2020 : consultation publique ;
- 4^{ème} trimestre 2020 : adoption définitive du PCAET Lyons Andelle.

La baisse des consommations d'énergie est répartie par secteur, le transport et le résidentiel étant ceux pour lesquels les économies d'énergie doivent être les plus ambitieuses.

Afin d'atteindre ces objectifs à l'horizon 2030 et 2050, une feuille de route a été fixée autour de cinq axes :

1. Des déplacements optimisés en favorisant les modes actifs et des pratiques partagées ;
2. Une rénovation énergétique performante sur les logements les plus énergivores ;
3. Un partenariat avec le secteur industriel et agricole pour favoriser les pratiques vertueuses ;
4. Un développement diversifié des énergies renouvelables et de récupération et en particulier du bois-énergie, tout en respectant les enjeux environnementaux ;
5. Un territoire résilient face aux enjeux du changement climatique par un aménagement et des pratiques adaptées.

En attendant cette adoption définitive, pas question de rester les bras croisés. La Communauté de communes souhaite mettre en place des actions de sensibilisation au travers de ses différents événements mais surtout de communiquer sur les pratiques vertueuses déjà en place sur notre territoire.

Vous êtes une association, une entreprise, un commerce, un collectif d'habitants, vous agissez ou souhaitez agir pour la transition écologique et énergétique de notre territoire ?
Faites-le nous savoir sur les réseaux sociaux ou via notre site internet !

La concertation au cœur de la démarche

Depuis le lancement du PCAET, la Communauté de communes a souhaité associer à la démarche les habitants ainsi que les associations, les entreprises, les commerçants et artisans au travers de deux temps de concertation : le 29 juin 2019 lors du diagnostic et le 12 novembre 2019 autour du plan d'actions. Parmi les propositions d'actions de cette soirée : créer un événement autour des bonnes pratiques et écocitoyens, valoriser les circuits-courts, lutter contre le gaspillage alimentaire, sensibiliser aux énergies renouvelables, inciter au télétravail, créer des aires de covoiturage, etc...



Comment agir en faveur du climat ?



L'un des postes les plus consommateurs d'énergie sur notre territoire est le transport qui a également un impact sur le budget des ménages. Les déplacements sont coûteux et libèrent des polluants atmosphériques directement sur notre territoire.

Alors, comment agir ?

L'une des solutions les plus simples est de covoiturer. Pour vous aider dans cette démarche, le département de l'Eure a développé une plateforme www.covoiturage27.net. A partir de ce site internet, vous pouvez renseigner les trajets que vous effectuez régulièrement ou ponctuellement en tant que conducteur ou que vous souhaitez faire en tant que passager. Cette plateforme fonctionne en lien avec la Seine-Maritime afin de faciliter les déplacements sur ces deux départements.

De plus, une aire de covoiturage vient de voir le jour à Fleury-sur-Andelle au niveau du rond-point qui fait la jonction entre la D6014 et la D321. Un équipement pour faciliter le covoiturage.

Vous souhaitez covoiturer ? Inscrivez-vous sur www.covoiturage27.net.

Vous covoitrez déjà ? Faites le nous savoir via notre site internet ou notre page Facebook. Partageons les bonnes pratiques !

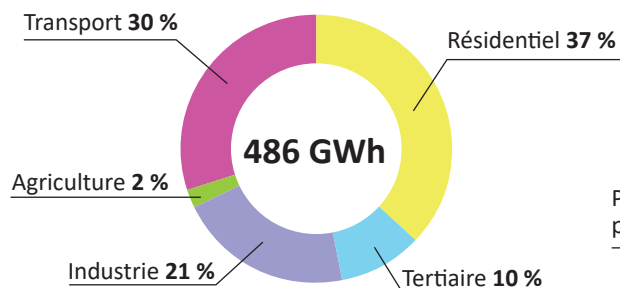
Les effets du changement climatique sur notre territoire ?

Dans le cadre de la COP21 et des accords de Paris, un groupe d'experts intergouvernemental sur l'évolution du climat (GIEC), a travaillé sur différents scénarios à l'horizon 2050, 2070 et 2100, plus ou moins pessimistes sur l'augmentation de la température mondiale. En se basant sur ces scénarios, dans les années futures, le territoire Lyons Andelle sera soumis à de plus forts événements climatiques (ex : canicules, pluies intenses) et à leurs effets : augmentation des inondations, dégradation de la qualité et de la disponibilité de l'eau, disparition de certaines espèces, augmentation des périodes d'allergie, aggravement des mouvements de terrain...

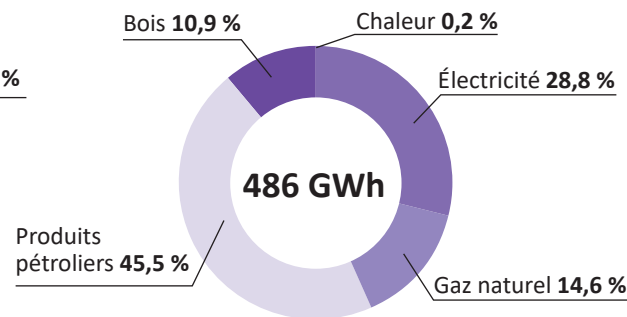
Les émissions de gaz à effet de serre, qu'est-ce que c'est ?

Les gaz à effet de serre (GES) sont nombreux et d'origines diverses : le dioxyde de carbone, le méthane, le protoxyde d'azote... Leur rôle dans le changement climatique est important. Par leurs actions, ils participent à l'augmentation de la température de la surface de la terre et contribuent à ses effets : fonte des glaces, augmentation du niveau de la mer, augmentation de l'intensité des phénomènes climatiques. Plus nous réduisons ces GES, plus nous lutterons contre le changement climatique.

CONSOMMATION D'ÉNERGIE FINALE SUR LE TERRITOIRE (2016)



CONSOMMATIONS



Découvrez nos circuits "clés en main" **NOUVEAUTÉ**

A partir de 2020, l'office de tourisme Lyons Andelle proposera des excursions à la journée pour des groupes (associations, collectivités, comités d'entreprises, agences de voyages, organismes institutionnels). Les visites pourront être faites "clé en main" ou établies à la carte en relation avec les professionnels du territoire : visites guidées de sites culturels et patrimoniaux, découverte de produits du terroir et dégustations, découverte de savoir-faire locaux, restauration, etc.

La mise en place de cette commercialisation par l'office de tourisme (OT) a pour but de faire (re)découvrir le territoire Lyons Andelle et développer l'activité des professionnels (hébergement, restauration, lieux de visite, commerces...) en favorisant la vente de leurs offres.

4 circuits « clés en main » ont été conçus pour 2020 pour proposer une offre variée. Ceux-ci sont intégrés dans la brochure groupes éditée par Eure Tourisme et diffusée auprès de son réseau de contacts.

*Envie de flâner, explorer, randonner, déguster, visiter...
Pour découvrir les richesses de la Communauté
de communes, contactez l'office de tourisme.*

Office de tourisme Lyons Andelle
25 bis place Benserade - 27480 Lyons-la-Forêt
02 32 49 31 65
info@lyons-andelle-tourisme.com
www.lyons-andelle-tourisme.com



Visites exceptionnelles

Cette année, l'office de tourisme de la CDCLA a organisé 6 visites de la filature Levavasseur en partenariat avec le Département de l'Eure, propriétaire du site. Cela a permis à 203 visiteurs de venir découvrir ce site unique en Europe. Des visites guidées ont eu lieu entre avril et septembre, les journées européennes du patrimoine

marquant la fin de l'ouverture du site au public pour 2019.

Son allure et ses dimensions de cathédrale ont tendance à nous faire oublier qu'il s'agit bel et bien d'une filature et non d'un édifice religieux.

La visite du site ne peut se faire qu'en visite guidée à l'occasion d'événements particuliers.



Une belle balade

Le magnifique sentier de la Jacassière a fait peau neuve au printemps dernier.

Cette boucle de 11 km au départ de Rosay-sur-Lieure a été modifiée dans l'objectif de valoriser davantage la découverte de l'église et du village et d'emprunter des chemins plus faciles à pratiquer. Le sens du cheminement a également été inversé rendant le parcours plus agréable.

Le balisage a été entièrement refait par le Comité Départemental de la Randonnée Pédestre de l'Eure (CDRP27) et un nouveau dépliant a été édité par l'office de tourisme présentant le carnet de route et le tracé du sentier.

Retrouvez à l'office de tourisme et sur son site internet
17 sentiers - 150 km d'itinéraires de randonnée pédestre !

L'office de tourisme vient à votre rencontre

L'office de tourisme Lyons Andelle s'exporte régulièrement en dehors de ses locaux pour aller à la rencontre des habitants et touristes du territoire.

L'été dernier, vous avez pu retrouver les animatrices "hors les murs" lors de 6 événements :

- ▶ Du 6 au 16 juin Armada de Rouen.
- ▶ 28 juillet : Exposition hommage à Bernard Buffet, au château de Vascoeuil.
- ▶ 11 août : « promenade au jardin » - exposition vente de l'aquarelliste Catherine Guyot, à l'abbaye de Fontaine-Guéard.



- ▶ 15 août : fêtes Médiévales de l'Abbaye de Mortemer.
- ▶ 31 août : fête du sport de la CDCLA, à Romilly-sur-Andelle.
- ▶ 8 septembre : festival des mur-mures, à l'arboretum de Lyons.

C'est l'occasion de présenter le territoire à des personnes qui ne viendraient pas nécessairement à l'office de tourisme qu'elles soient locales ou touristes.

Aménagement du territoire

Des aides pour vos travaux

La Communauté de communes Lyons Andelle s'est engagée à poursuivre son action en faveur de l'amélioration de l'habitat jusqu'en 2021, grâce au soutien du Département de l'Eure et de l'Etat, via l'Agence Nationale pour l'Amélioration de l'Habitat (ANAH).

Grâce à l'Opération Programmée d'Amélioration de l'Habitat (OPAH), les propriétaires qui souhaitent rénover leur logement ou en améliorer le confort peuvent être conseillés et obtenir des subventions pour leurs travaux (sous conditions de revenu). Ces aides peuvent être mobilisées pour :

- ✓ Améliorer la performance énergétique des logements et diminuer les charges ;
- ✓ Adapter les logements pour le maintien à domicile des personnes en situation de perte d'autonomie (personnes âgées et / ou handicapées) ;
- ✓ Résorber l'habitat indigne en intervenant sur l'habitat très dégradé (logements occupés par leur propriétaire et logements locatifs loués ou vacants).



+ d'info

Permanences SOLIHA

- ▶ 1^{er} jeudi du mois 10h-12h
La Poste - Lyons-la-Forêt
- ▶ 3^{ème} mardi du mois 10h-12h
Espace Paul Vatine à Fleury-sur-Andelle

Contact : SOLIHA Normandie Seine
02 32 39 84 00 - contact27@solihha.fr

Une maison rénovée aux Hogues

Une habitante des Hogues a bénéficié de l'OPAH pour rénover entièrement son premier bien immobilier. Le soutien financier des différents partenaires a permis notamment de réisoler la maison, d'installer un poêle à granulés, de faire le ravalement de la façade...



Coût des travaux : 89 000€

Financements :

- Subvention ANAH = 30 000 €
- Aide du programme « Habiter Mieux » = 2 000 €
- Subvention Département de l'Eure = 9 500 €
- Subvention Région Normandie = 4 000 €
- Subvention CDC Lyons Andelle = 5 000 €

TOTAL = 50 500 €

Soit 56 % du montant des travaux financés

Chantier jeunes

La commune de Fleury-sur-Andelle met à disposition un ancien appartement de fonction, afin d'y dispenser la formation au titre d'Assistante de Vie aux Familles (ADVF). Cette formation organisée et financée par la Région Normandie, à l'initiative de la Communauté de communes Lyons Andelle, a débuté le 9 décembre 2019 (voir p.20).

Afin d'offrir le confort nécessaire à cette formation, une rénovation du logement était nécessaire. C'est ainsi que la Communauté de communes, la Commune et la Mission locale ont organisé un chantier jeunes.

La commune a fourni les matériaux nécessaires à la rénovation et a réalisé divers travaux (changement des radiateurs, des luminaires...).

La Communauté de communes, dans le cadre du dispositif « Permis B citoyen » (voir p.5), finance les permis de deux jeunes ayant travaillé sur le chantier.

La Mission Locale a encadré le chantier par la présence d'un animateur, Florent Fouyer, dans le cadre de la garantie jeunes.

Trois jeunes ont travaillé sur ce chantier pendant deux semaines : Julien (17 ans) ; Medhi (21 ans), Leny (21 ans).

Afin de créer un lieu de formation, les communes de Vandrimare et Fleury-sur-Andelle et la CDCLA, ont mis à disposition le mobilier et l'électroménager nécessaires.

C'est grâce à l'implication des différents acteurs que ce projet a vu le jour dans le but de dispenser la formation au titre ADVF sur le territoire de la Communauté de communes afin de répondre aux besoins de recrutement croissant dans ce secteur d'activité.



Maison de santé



La maison de santé verra le jour en 2020 sur la commune de Charleval, située au centre du territoire Lyons Andelle !

Initialement pensée par un groupe de professionnels de santé en 2012, la Communauté de communes s'est impliquée dans ce projet dès mars 2014.

Cette structure permettra aux habitants du territoire Lyons Andelle de bénéficier d'une large offre de soins de proximité.

A ce jour, 18 professionnels de santé (médecins généralistes, infirmières, kinésithérapeutes, psychomotricienne, podologue, sage-femme, médecins spécialistes...) ont confirmé leur venue dans cette future maison de santé.

Cette réalisation est l'exemple même du rôle de notre intercommunalité au service des habitants.

11 octobre 2019 : pose de la première pierre



Thierry Plouvier, Conseiller départemental ; Françoise Collemare, Conseillère départementale ; Philippe Gérics, Président de la Communauté de communes ; Pascal Lehongre, Président du Département de l'Eure ; Bertrand Fisset, Président de l'association Mazille ; Sophie Echarde-Goubert, secrétaire générale de la Sous-Préfecture, Pascal Calais, Maire de Charleval.



1

Week-end en famille !

1 L'envol de la fourmi

Vendredi 17 janvier 2020
à 18h, salle Edmond Calvo
à Pont-Saint-Pierre



Fantaisie funambulesque
pour poules et clown

À partir de 3 ans
Durée : 40 minutes

Des poules, un personnage qui avance sur un fil, et la simple et incroyable aventure de la vie peut commencer...

Entre la clowne funambule et les petites artistes aux becs fins, la complicité se construit à chaque pas. Sans un mot, on essaye de se comprendre, on joue à cache-cache, on se passe par-dessus et par-dessous. Véritables acrobates non-chalantes, les poules se révèlent équilibristes hors pair et parcourent avec aisance le fil d'acier.

2 Incognito

Dimanche 19 janvier 2020
à 16h, salle Edmond Calvo
à Pont-Saint-Pierre



Théâtre clownesque
À partir de 5 ans
Durée : 50 minutes

C'est deux imbéciles ; ils sont sales ils n'ont rien ; ils regardent passer le monde avec leurs yeux de traviole ; ils sont là incognitos ; et comme vous aussi vous êtes là ils vont en profiter ; ils vont s'amuser avec quelques vieilles boîtes quelques bouts de ficelle et quelques gamins, si y'en a qui traînent.

Ronchons et rigolards, idiots mais malins, ils se moquent de l'autorité et des convenances et s'amusent à casser l'insupportable monotonie du monde.

2



Jeune public

3 Dans ton coeur

Dimanche 2 février 2020
à 15h, au Cirque-Théâtre
d'Elbeuf



Sursaut amoureux
À partir de 5 ans
Durée : 50 minutes

Les aventures d'un couple dont la rencontre, les passions et déchirements prennent un tour surprenant, donnant naissance à de folles pirouettes et éclats de rire. Dans un décor d'intérieur, le logis s'agrandit à mesure que le ventre de la maîtresse de maison s'arrondit, et la succession de scènes du quotidien est magnifiée de vrilles et saltos.

4 L'avare

Samedi 7 mars 2020
à 19h, salle Edmond Calvo
à Pont-Saint-Pierre



Théâtre d'objets
À partir de 12 ans
Durée : 75 minutes

Une adaptation du grand classique où l'or est remplacé par l'eau et où les personnages sont « incarnés » par des robinets ? Oui, c'est bien là, le parti pris de ce spectacle surprenant.



© A. Baczynsky



Programme,
tarifs & horaires billetterie :
www.cdcla.fr
Réservations : 02 32 49 61 27

5 Festival Spring

> **Le Cirque Piètre**
Mardi 17 mars 2020
à 19h, salle Edmond Calvo
à Pont-Saint-Pierre

SPRING

Cirque

À partir de 8 ans
Durée : 75 minutes

Ludique, émouvant mais aussi incertain, unique et éphémère, le spectacle se présente comme un voyage à travers le temps. Les disciplines abordées sont connues mais revisitées aux côtés et avec le concours du public ; l'équilibre sur objets, cerf-volant, jonglage, musique d'objets...



6 L'Effet fin de siècle

Samedi 4 avril 2020
à 20h30, salle Edmond Calvo
à Pont-Saint-Pierre



Théâtre : Fantaisie ironique
au monde du travail
tertiaire

À partir de 8 ans
Durée : 1h30

Témoignage acide et décalé
sur le monde du travail.
Dans le couloir générique
d'une entreprise du ter-

tiaire ou d'une administration, des décideurs et des employés s'agitent, ruminent, règlent des comptes, dans une succession de scènes individuelles ou collectives traitées sur le mode burlesque.

En toile de fond... La souffrance au travail, la nécessité de sauver sa peau, les injonctions contradictoires, l'omerta, le burn out, la perte de sens qui conduit les individus à mimer leur condition pour exister.



6

Depuis plusieurs années, la Communauté de communes Lyons Andelle (CDCLA) conduit une politique culturelle fortement ancrée sur l'ensemble du territoire.

À travers des résidences d'artistes et une programmation annuelle accessible à tous, éclectique et exigeante, elle a fait le choix d'ancrer son identité dans la création artistique, parce que les créateurs sont les précurseurs d'une société en mouvement.

C'est pourquoi, en juillet 2019, la CDCLA a signé une convention pluriannuelle d'objectifs de développement culturel et patrimonial de territoire avec la Région, le Département, la DRAC (direction régionale des affaires culturelles) et l'Éducation nationale : « culture lab »

Cette convention a vocation d'apporter un soutien financier aux collectivités ayant formalisé un projet artistique et culturel cohérent s'inscrivant dans une logique de travail en réseau avec les partenaires régionaux.

La CDCLA a eu la chance d'être la première bénéficiaire de ce nouveau dispositif régional.

Il permet de faire de la culture un enjeu incontournable de développement du territoire, au même titre que le développement économique, social ou éducatif.

Il porte sur la réalisation d'actions favorisant la présence d'artistes et l'accessibilité des publics aux œuvres et à la pratique artistique et culturelle. Il a vocation à faciliter une vie artistique et culturelle riche et diversifiée au bénéfice du plus grand nombre.

Les principaux objectifs :

- Renforcer la qualité de vie et l'attractivité des territoires ;
- Participer à l'action des politiques publiques par une répartition harmonieuse de l'offre culturelle ;
- Favoriser une meilleure circulation des œuvres et des artistes ;
- Encourager l'implication des échelons locaux dans le portage de projet culturel ;
- Réaffirmer la priorité portée à l'éducation artistique auprès de l'enfance et de la jeunesse.

Petite enfance Jeunesse



La Communauté de communes Lyons Andelle (CDCLA) propose des services variés pour accueillir les enfants dès le plus jeune âge pour les accompagner jusqu'après leur majorité et les aider dans leurs premiers pas vers l'emploi. Voici l'éventail des offres de la CDCLA de la petite enfance à la jeunesse.

QUÉSACO ? 0-5 ans

Contrat Enfance Jeunesse

"Contrat Enfance Jeunesse"... Voilà un terme un peu abstrait qui ne parle pas au plus grand nombre. Et pourtant, c'est grâce à ce contrat que la Communauté de communes Lyons Andelle (CDCLA) peut proposer une offre diversifiée aux familles pour leurs enfants.

Toutes les actions portées par la CDCLA pour les 0-25 ans sont contractualisées, avec la CAF de l'Eure, dans ce Contrat Enfance Jeunesse (CEJ) de 2019 à 2022.

C'est en partie grâce à cela que la CAF participe au financement de l'offre petite-enfance, enfance, jeunesse du territoire.

Le travail effectué entre la CAF et la CDCLA pour le renouvellement du CEJ a permis de développer l'offre d'accueil, notamment au centre de loisirs de Vascoeuil.

Cette évolution se fait sans augmentation de budget, grâce à des réajustements d'horaires et de places ; l'objectif étant d'ouvrir davantage et de proposer plus de places là où les familles en ont réellement besoin.

Récré-Andelle
Crèche multi-accueil
à Romilly-sur-Andelle
ouvert du lundi au vendredi
de 7h30 à 18h30

Jardin des Familles
Halte-garderie
à Perriers-sur-Andelle
Ouverte le lundi 13h30-17h30
Le mardi et jeudi
8h30-12h et 13h30-17h

L'Oisillon
Crèche multi-accueil
à Vandrimare
Ouvert du lundi au vendredi
de 7h30 à 18h30

La Marelle
Relais assistants maternels
parents enfants (RAMPE)
2 antennes :
▶ Pont-Saint-Pierre
▶ Perriers-sur-Andelle

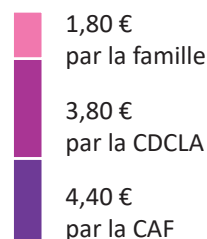
+ d'info

Guichet unique - situé au RAMPE La Marelle - marelle@cdcla.fr
02 32 49 59 08 (Pont-Saint-Pierre) / 02 32 49 50 97 (Perriers-sur-Andelle)

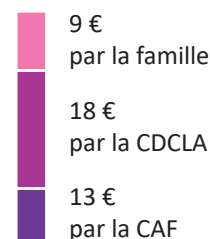
Combien ça coûte ?

En moyenne, voici ce que coûtent les services proposés par la Communauté de communes et le reste à charge pour les familles

1h de crèche multi-accueil = 10 €



1 journée au centre de loisirs = 40 €



1 journée en espace jeunes = 40 €



Les tarifications aux familles ont été revues en 2019 sur les 3 services pour permettre au plus grand nombre de fréquenter les structures.

3-11 ans

VACANCES

Centre de loisirs à Vascoeuil
NOUVEAU : ouvert durant toutes les vacances (hors Noël) de 7h à 19h

PÉRISCOLAIRE (mercredis)

Lyons-la-Forêt : 7h-8h45 et 16h30-19h
Ménesqueville : 7h-8h30 et 16h-19h
Vascoeuil : 7h-8h45 et 16h15-19h



+ d'info

Service enfance
02 32 49 61 27 - enfance@cdcla.fr

11-17 ans

VACANCES

Accueil ados
à Romilly-sur-Andelle
Ouverts toutes les vacances (hors Noël) de 10h à 18h
Ramassage en minibus dans les 30 communes de la CDCLA

Accueil ados
à Perriers-sur-Andelle



PÉRISCOLAIRE

Le midi aux collèves : 12h-14h

Le mercredi :

- ▶ 11h30-18h à Romilly-sur-Andelle
 - ▶ 12h30-18h à Perriers-sur-Andelle
- Possibilité de transport depuis les collèves

Le soir

- ▶ Les vendredis en structure de 16h à 19h
- ▶ Aux collèves en fonction des projets

+ d'info

Service jeunesse
02 32 49 61 27
jeunesse@cdcla.fr

18-25 ans

PERMIS B CITOYEN

La Communauté de communes Lyons Andelle accompagne les jeunes résidant sur le territoire et inscrits à la Mission Locale pour le financement de leur permis de conduire. Les jeunes réalisent 105 heures citoyennes au sein d'une commune ou de leur Communauté de communes, et en échange, la Communauté de communes finance 80% de leur permis.

SAC ADOS

L'opération Sac Ados est une aide financière de 135€ pour permettre aux jeunes de 18 à 25 ans de partir en vacances, seuls ou en groupe.

BAFA*

Pour favoriser l'emploi des jeunes 17-25 ans qui résident sur le territoire, la CDCLA prend en charge le coût du BAFA/BAFD (hors transports).

*Brevet d'Aptitude aux Fonctions d'Animateur

+ d'info

Service jeunesse - 02 32 49 61 27 - jeunesse@cdcla.fr

Actualités

Les transports scolaires



Gestionnaire des transports scolaires, la Région Normandie a souhaité harmoniser, à compter de la rentrée 2019, les coûts des transports scolaires sur les cinq départements.

Ainsi, depuis le 1^{er} septembre 2019, la gestion des transports scolaires pour les élèves résidant sur le territoire Lyons Andelle a été déléguée à la Communauté de communes (CDCLA).

Les élus de la CDCLA ont décidé de garantir la gratuité des transports scolaires pour les familles.

Ce nouveau système mis en place par la Région en très peu de temps a induit une période transitoire durant laquelle des ajustements ont dû être faits.

Les transporteurs ont dû reprendre les trajets auparavant assurés par les communes de Charleval, Perriers-sur-Andelle et le SIVOS des Hogues. Cet ajout de circuits, doublé des difficultés de recrutement de conducteurs, a engendré des dysfonctionnements au niveau des circuits et du respect des horaires.

La Communauté de communes a mis tous les moyens en œuvre pour limiter les difficultés et répondre aux demandes. Le service transports de la CDCLA a travaillé conjointement avec les transporteurs et les services transports de la Région pour adapter les parcours et horaires de ramassage des enfants.

INFOS PRATIQUES

Inscriptions transports scolaires :
www.normandie.fr

Horaires et circuits : www.cdcla.fr

Contact service transports

Edith Fournier - 02 32 49 61 27
edith.fournier@cdcla.fr



Sport

Sortez les rames !

Les éducateurs sportifs de la CDCLA interviennent sur l'ensemble du territoire pour les classes élémentaires du CP au CM2.



Parmi les activités proposées : jeux de lutte, athlétisme, accrogymp, sport

collectif, course d'orientation... et les enfants ont également la chance de pouvoir pratiquer du kayak !

8 classes de CM1-CM2 ont accès à la base kayak où deux éducateurs de la CDCLA les encadrent à raison d'une séance de deux heures par semaine de septembre aux vacances d'automne et d'avril aux vacances d'été. Ce cycle kayak au cours duquel les élèves acquièrent les fondamentaux de l'activité se concrétise par une journée avec rando pédestre le matin suivie de la descente de l'Andelle l'après-midi.

Ça bouge dans les écoles !

- ✓ 60 classes
- ✓ 3 éducateurs sportifs
- ✓ 15 heures d'enseignement par classe
- ✓ 25 enfants par classe en moyenne
- ✓ Soit 22 500 heures par an

KAYAK SCOLAIRE

- ✓ 8 classes
- ✓ 2 heures d'enseignement par séance sur 14 semaines
- ✓ Soit 700 heures par an
- ✓ Journée pour rando/descente de rivière pour finaliser le cycle

La fête du sport est un événement important sur notre territoire rassemblant de 800 à 1500 personnes chaque année. En 2019, plus de 1000 personnes ont profité de cette action.

Les associations présentent leurs disciplines au public tout au long de la journée.

Des animations (structures gonflables, borne à selfies, parcours overboard, tir à l'arc, promenade avec des

ânes), démonstrations (aikido, twirling bâton, zumba, hip hop, fitness, foot, hand, tennis, escalade, full contact, gym douce, taïchi...) sont mises en place sur le complexe sportif.

La présentation des activités par les associations durant la fête du sport permet aux habitants d'avoir un panorama des offres sportives sur le territoire et ainsi de s'inscrire dans les clubs.

Plateau sportif de Charleval



Les nouveaux plateaux sportifs

Deux plateaux sportifs ont été réalisés par la CDCLA sur les communes de Charleval et Vandrimare.

Ces deux plateaux ont été inaugurés en septembre 2019, en présence de nombreux élus et habitants du territoire.

L'aire mixte d'Amfreville/Flipou est également sortie de terre en novembre dernier. Ce projet est financé conjointement par la CDCLA et les communes d'Amfreville-les-Champs et de Flipou.

En 2020 et 2021, deux nouveaux plateaux sportifs seront construits par la CDCLA à Bourg-Beaudouin et Lyons-la-Forêt.

FÊTE DU SPORT

Aide à domicile

Formation & recrutement



1 formation 1 emploi

Pour répondre aux besoins croissants de la collectivité et de ses usagers dans le cadre du maintien à domicile des personnes âgées en perte d'autonomie et/ou handicapées, la Communauté de communes s'associe à la Région Normandie et à Pôle emploi pour le déploiement et le financement d'une formation professionnelle diplômante sur le territoire par le biais du dispositif « une formation, un emploi ».

10 personnes ont ainsi commencé la formation début décembre pour obtenir le titre ADVF (Assistant De Vie aux Familles). A l'issue de cette formation de six mois, la Communauté de communes embauchera la majorité d'entre elles au sein de son service d'aide à domicile.

Contacts utiles

Service d'aide à domicile

Aide à domicile pour les personnes âgées en perte d'autonomie et/ou handicapées

Contact : Audrey Géraud

02 32 49 61 27 - serviceaideadomicile@cdcla.fr

Livraison de repas à domicile

Ouvert à tous. Sans condition de fréquence, de durée d'engagement ou de préavis en cas de résiliation. Pour un besoin ponctuel ou permanent. Pour un repas ou pour tous les repas de la semaine.

Contact : Sonia Fossey

02 32 49 61 27 - portagederepas@cdcla.fr

La Communauté de communes **RECRUTE**

des **AIDES À DOMICILE**



Aider les autres, telle est la vocation des aides à domicile. Dignité, liberté, respect et solidarité sont des valeurs qui vous correspondent ? Vous êtes diplômé(e)s et/ou expérimenté(e)s dans le secteur social ? La Communauté de communes recrute, postulez !



PROFIL RECHERCHÉ

- ✓ Titulaire d'un diplôme dans le secteur médico-social (DEAS, DAEAS, DEAVS, DEAMP, un BEP carrières sanitaires et sociales...) **ET/OU** expérience dans le domaine de l'aide à la personne.
- ✓ Esprit d'initiative, autonome et disponible, discret, ponctuel, courtois et à l'écoute.
- ✓ Disponible ou partiellement disponible sur l'amplitude globale du service (week-ends et jour fériés inclus).
- ✓ Permis B et véhicule personnel.

Le service aide à domicile

Le service aide à domicile (SAAD) de la Communauté de communes Lyons Andelle (CDCLA) intervient auprès de personnes âgées et/ou handicapées ayant besoin d'un accompagnement à domicile régulier ou temporaire du lundi au dimanche de 7h à 20h30.

Le poste à pourvoir

Vous participez à l'amélioration du quotidien des usagers du SAAD.

Vous assurez notamment :

- > l'entretien du logement et du linge, (hors gros travaux),
- > l'aide à la toilette (hors actes médicaux),
- > l'aide au lever et au coucher,
- > l'aide aux courses,
- > la préparation et la prise des repas,
- > l'accompagnement lors de sorties,
- > la réalisation d'activités de loisirs,
- > etc...

Vous intervenez selon vos compétences sur l'amplitude globale du service et sur la base d'un planning d'interventions prévisionnelles. Bien que votre périmètre d'intervention soit restreint, vous êtes susceptible d'intervenir sur l'ensemble du territoire de la CDCLA.

Type de contrat : CDD de 3 mois renouvelable.

Les candidatures pour un emploi saisonnier sont acceptées

CANDIDATURES

Envoyez votre CV et lettre de motivation à l'attention de M. le Président

de la Communauté de communes Lyons Andelle :

- > par mail : ressources.humaines@cdcla.fr
- > ou par courrier : rue Martin Liesse
ZA La Vente Cartier - BP20 - 27380 Charleval

Le journal des communes



Amfreville-les-Champs

Appel de la mairie contre les déchets sauvages

Deux matinées ont été consacrées au nettoyage du bord de route de la RD126 qui traverse le village.

La première opération (3 août) a rencontré un fort succès grâce à la quarantaine d'administrés qui a ramassé environ trois mètres cubes en partant de l'entrée du village vers Pont-Saint-Pierre.

La deuxième opération (28 septembre) avait pour but de faire l'autre côté qui va vers Houville.

Tout ceci s'est déroulé dans la joie et la bonne humeur et s'est terminé par un buffet dans la salle « du Tilleul » (ancienne école rénovée).

Il est seulement à déplorer que de nouveaux déchets réapparaissent régulièrement (canettes, bouteilles, papiers...) !

©L'Impartial



Romilly-sur-Andelle

INAUGURATION SKATE PARK

Entouré de nombreuses personnalités, Madame Claire O'Petit, Députée, Madame Nicole Duranton, Sénatrice, Monsieur Hervé Maurey, Sénateur, Madame Françoise Collemare, Conseillère Départementale, Monsieur Thierry Plouvier, Conseiller Départemental, Monsieur Julien Demazure, Conseiller Régional, ainsi que des nombreux élus des communes voisines, Monsieur le Maire, Jean-Luc Romet, avec le conseil municipal, ont inauguré le samedi 13 Juillet 2019 le skate park de la commune.

Perriers-sur-Andelle

Commémoration du 75^{ème} anniversaire de la libération

Samedi 31 Août 2019, l'ouverture du camp militaire s'est effectuée à 10h. Le nombreux public a pu rendre visite aux 80 bénévoles vêtus de leur tenue militaire et admirer les véhicules de l'époque. À l'issue de l'inauguration officielle, le discours a été prononcé par Monsieur Philippe Gérics, Maire de la commune. Nous avons eu l'honneur d'accueillir la députée Madame Claire O' Petit qui était très émue lors de son discours. Monsieur Jean-Paul Nodet, Vice-président des anciens combattants entouré de plusieurs enfants de la commune, a exprimé son souhait que personne n'oublie le sacrifice des héros qui se sont battus pour la liberté de Perriers-sur-Andelle. Une grande émotion pour tous : le lâcher de colombes qui fût effectué par Madame Boulard, la doyenne de la commune. L'après-midi, les véhicules militaires ont parcouru les rues de la commune et la journée s'est terminée par un show gratuit animé par Manon Madeeson.

Le dimanche 1^{er} septembre 2019, la journée a commencé par la messe célébrée par le père Achille Tati, le mot d'accueil a été prononcé par Monsieur Philippe Gérics. Ensuite, la cérémonie au monument aux morts a rassemblé Monsieur le Maire, les élus ainsi que les Anciens Combattants, les militaires du camp, les NHPB et de nombreux habitants de la commune.



L'après-midi, les véhicules ont à nouveau défilé dans les rues de la commune. La journée s'est terminée par le show musical en plein air. Le week-end s'est déroulé sous un soleil radieux et a été très riche en émotion.

Infos utiles

La Communauté de communes Lyons Andelle



Communauté de communes Lyons Andelle
ZA la Vente Cartier - rue Martin Liesse - Charleval
☎ 02 32 49 61 27
📠 02 32 49 59 49
✉ contact@cdcla.fr
@ www.cdcla.fr
📍 www.facebook.com/cdcla.fr

Horaires :
Du lundi au jeudi : 8h30 - 12h30 / 13h30 - 17h30
Le vendredi : 8h30 - 12h30 / 13h30 - 16h30

• Coordonnées des mairies du territoire

Amfreville-les-Champs

Tél. : 02 32 49 71 65
mairie.amfrevilleleschamps@wanadoo.fr
www.amfreville-les-champs27.fr
Horaires :
Mardi et vendredi de 16h à 18h30
Sur rendez-vous avec les élus et pour les dépôts de dossiers d'urbanisme

Bacqueville

Tél./Fax : 02 32 49 14 40
mairie.bacqueville@wanadoo.fr
www.bacqueville.fr
Horaires :
Mardi de 10h à 12h
et de 16h à 18h30
Mercredi de 10h à 12h
Jeudi de 16h à 18h
Vendredi de 15h à 17h
Permanence des élus :
Samedi de 11h à 12h

Beauficel-en-Lyons

Tél./Fax : 02 32 49 59 92
commune.beauficelenlyons@orange.fr
Horaires :
Jeudi de 9h à 12h

Bosquentin

Tél. : 02 32 49 56 18
mairie.bosquentin@orange.fr
www.bosquentin.fr
Horaires :
Jeudi de 15h à 18h

Bourg Beaudouin

Tél. : 02 32 49 24 76
Fax : 02 32 49 82 12
mairie-bourgbeaudouin@orange.fr
www.bourg-beaudouin.fr
Horaires :
Lundi de 9h à 12h30
Mardi et jeudi de 9h à 12h30
et de 13h30 à 18h
Vendredi de 13h30 à 18h30

Charleval

Tél. : 02 32 49 01 32
Fax : 02 32 48 01 89
mairie@charleval.net
www.charleval.fr
Horaires :
Lundi de 13h30 à 17h30
Du mardi au vendredi de 9h à 12h
et de 13h30 à 17h30
Samedi de 9h à 12h

Douville-sur-Andelle

Tél./Fax : 02 32 49 99 67
mairie.douville.sur.andelle@wanadoo.fr
www.douville-sur-andelle.fr
Horaires :
Mardi de 17h à 19h
Jeudi de 8h30 à 9h30
Vendredi de 16h30 à 18h30

Fleury-la-Forêt

Tél. : 02 32 49 63 40
mairie.fleurylaforet@gmail.com
Horaires :
Lundi et mercredi de 14h à 18h
Vendredi de 14h à 19h

Fleury-sur-Andelle

Tél. : 02 32 49 00 59
Fax : 02 32 49 26 32
contact@fleury-sur-andelle.fr
www.fleury-sur-andelle.fr
Horaires :
Lundi, mercredi et jeudi de 8h30 à 12h30 et de 13h30 à 17h30
Mardi de 8h30 à 12h30
Vendredi de 8h30 à 12h30
et de 13h30 à 16h30

Flipou

Tél./Fax : 02 32 49 72 48
mairie.flipou@orange.fr
www.flipou.fr
Horaires :
Lundi et jeudi de 17h à 19h

Houville-en-Vexin

Tél. : 02 32 21 92 29
mairie.houville27@orange.fr
www.houville-en-vexin.fr
Horaires :
Jeudi de 14h à 17h

Les Hogues

Tél. : 02 32 49 10 14
Fax : 02 32 49 88 08
mairiedeshogues@wanadoo.fr
Horaires :
Lundi, mardi et vendredi de 9h à 12h et de 14h à 17h

Le Tronquay

Tél. : 02 32 49 64 07
Fax : 02 32 49 32 55
letronquay27@wanadoo.fr
Horaires :
Mercredi de 9h30 à 12h
Vendredi de 16h30 à 19h

Letteguives

Tél. : 02 32 49 77 46
mairie-letteguives@orange.fr
www.letteguives.fr
Horaires :
Lundi et jeudi de 16h à 18h30

Lilly

Tél. : 02 32 49 18 55
mairiedelilly@orange.fr
www.mairiedelilly.fr
Horaires :
Vendredi de 14h à 18h

Lisors

Tél. : 02 32 49 11 39
Fax : 09 82 11 02 10
mairie-lisors@wanadoo.fr
www.lisors.fr
Horaires :
Mercredi et samedi de 9h30 à 12h30

Lorleau

Tél. : 02 32 49 61 57
mairielorleau27@orange.fr
Horaires :
Lundi de 14h à 17h

Lyons-la-Forêt

Tél. : 02 32 49 60 87
Fax : 02 77 41 05 47
lyonslaforet.mairie@wanadoo.fr
www.lyons-la-foret.fr
Horaires :
Le matin de 9h à 12h30
(tous les jours ouverts sauf le mardi)
Le mardi et le jeudi de 14h à 17h30
Le samedi de 10h à 12h

Ménesqueville

Tél. : 02 32 49 46 44
mairie.menesqueville@wanadoo.fr
www.menesqueville.fr
Horaires :
Lundi, mardi et vendredi
de 9h à 12h30
et de 13h30 à 18h30
Mercredi de 10h à 12h

Perriers-sur-Andelle

Tél. : 02 32 49 07 31
mairie-de-perriers.sur.andelle@wanadoo.fr
www.perriers-sur-andelle.fr
Horaires :
Lundi de 8h45 à 11h45
fermé au public l'après-midi.
Mardi et jeudi de 8h45 à 11h45
et de 14h à 18h
Mercredi et samedi de 9h à 11h30
Vendredi de 8h45 à 16h

Perruel

Tél. : 02 32 49 10 64
Fax : 02 32 49 96 11
mairie.perruel@wanadoo.fr
www.perruel.fr
Horaires :
Mardi de 15h à 19h
Mercredi de 10h à 12h
Vendredi de 16h à 17h

Pont-Saint-Pierre

Tél. : 02 32 49 70 14
Fax : 02 32 49 53 59
mairie.pont-saint-pierre@wanadoo.fr
www.pont-saint-pierre.fr
Horaires :
Lundi, jeudi, vendredi
de 8h30 à 12h et de 16h à 18h
Mardi de 16h à 18h
Mercredi de 8h30 à 12h

Radepont

Tél. : 02 32 49 17 17
Fax : 02 32 49 68 69
mairie-radepont@wanadoo.fr
www.radepont.fr
Horaires :
Lundi de 9h à 12h et de 14h à 19h
Mardi et jeudi de 9h à 12h
et de 14h à 17h
Vendredi de 9h à 12h et de 14h à 18h



Renneville

Tél./Fax : 02 32 49 23 04
renneville.mairie@wanadoo.fr
Horaires :
jeudi de 16h à 18h30

Romilly-sur-Andelle

Tél. : 02 32 48 73 00
Fax : 02 32 49 28 00
mairie@romilly-sur-andelle.fr
www.romilly-sur-andelle.fr
Horaires :
du lundi au vendredi de 8h30 à 12h
et de 13h30 à 17h30
Samedi de 9h30 à 12h

Rosay-sur-Lieure

Tél. : 02 32 49 08 25
Fax : 02 32 49 32 30
mairie-rosay-sur-lieure@wanadoo.fr
www.rosaysurlieure.fr
Horaires :
Lundi et mardi de 14h à 18h
Jeudi de 9h à 12h et de 14h à 18h
Vendredi de 14h à 18h30

Touffreville

Tél. : 02 32 49 35 89
touffreville27@gmail.com
Horaires :
Mardi de 9h à 11h
Vendredi de 17h à 19h

Val d'Orger

mairie@valdorger.fr
www.valdorger.fr

Mairie de Gaillardbois-Cressenville

Tél. : 02 32 49 35 74
Horaires :
Mardi de 16h à 19h
Mercredi de 9h30 à 11h30
Vendredi de 9h30 à 12h30

Mairie de Grainville

Tél. : 02 32 49 09 41
Horaires :
Lundi de 16h à 19h
Jeudi de 16h à 18h
Samedi de 9h30 à 12h

Vandrimare

Tél. : 02 32 49 03 63
Fax : 02 32 49 58 20
info@vandrimare.fr
www.vandrimare.fr
Horaires :
Lundi, jeudi et vendredi
de 8h30 à 12h et de 13h30 à 17h
Mardi de 8h30 à 12h, de 13h30 à 17h
et de 18h à 19h30
Mercredi de 8h30 à 12h
Permanences des élus :
Mardi et vendredi de 18h à 19h30
Samedi de 10h à 12h

Vascoeuil

Tél. : 02 35 23 62 37
vascoeuil.mairie@wanadoo.fr
www.vascoeuil.fr
Horaires :
Mardi de 14h à 19h
Mercredi de 14h à 18h
Vendredi de 8h30 à 12h
Permanence des élus :
mardi de 17h30 à 18h30
et vendredi de 8h30 à 10h

• Les permanences

La Communauté de communes Lyons Andelle, un lieu d'écoute

Le siège de la CDCLA est un lieu de ressources pour les habitants. Pour offrir un service au plus proche des habitants et répondre à leurs besoins, les élus ont instauré différents services d'accueil, de suivi, d'écoute et d'aide, dans les locaux de la CDCLA. De nombreuses structures y assurent des permanences.

GUICHET ENTREPRISE

Le guichet entreprise s'adresse aux porteurs de projets pour la création, la reprise ou le développement d'une activité. Conseil, formation, financement... Bénéficiez d'un accompagnement personnalisé, gratuit et de proximité. Vous pouvez rencontrer un conseiller entreprise (CCI, CMA, Initiative Eure) le mercredi après-midi, sur rendez-vous. Allison Gauthier : 07 57 41 32 18.

AIDSA

L'Association d'insertion des salariés de l'agriculture (AIDSA) travaille dans les domaines de l'intérim agricole, la formation et la promotion des métiers agricoles. Journées découvertes, formations, offres d'emploi... Vous souhaitez obtenir des renseignements? Rendez-vous avec l'AIDSA : 02 35 59 74 22.

ARMÉE DE TERRE

L'armée de terre recrute. Vous souhaitez obtenir des renseignements? L'armée de terre propose des permanences sur rendez-vous. Contactez la Mission locale au : 02 32 49 90 09.

ASSISTANTE SOCIALE

Une difficulté d'ordre social? Une assistante sociale vous écoute et vous oriente dans vos démarches le mardi matin tous les quinze jours, sur rendez-vous au : 02 32 31 97 17.

DYNAMIC'EMPLOI

Dynamic'Emploi accueille les demandeurs d'emploi et les accompagne dans leur insertion professionnelle. Dynamic'Emploi assure une permanence un mercredi sur deux (semaine impaire) de 9h à 12h30 dans les locaux de la CDCLA. Rendez-vous au : 06 81 01 95 78.

EPIDE

L'EPIDE permet aux jeunes les plus éloignés de l'emploi de s'inscrire dans une dynamique positive de construction de leur parcours, de façon durable, dans le monde du travail et dans la société. L'EPIDE propose des permanences sur rendez-vous : 06 70 61 23 01 carole.franjus@epide.fr

MISSION LOCALE

La Mission Locale propose un parcours personnalisé pour informer, orienter et accompagner les jeunes de 16 à 25 ans dans les domaines de l'emploi, la formation et l'insertion professionnelle. La Mission locale vous accueille au siège de la CDCLA du lundi au vendredi de 9h à 12h30 et de 13h30 à 17h00 (16h30 le vendredi - fermée le mardi matin). Informations : 02 32 49 90 09.

PÔLE EMPLOI

Pôle emploi accompagne les demandeurs d'emploi dans leur insertion professionnelle. Réunions d'information collectives, suivi individualisé, aide et formation à la recherche d'emploi... Vous souhaitez obtenir des renseignements? Pôle Emploi assure une permanence tous les lundis de 9h à 16h30, sur rendez-vous uniquement : 39 49.

AUTRES PERMANENCES...

CIDFF

Les juristes du Centre d'information sur les droits des femmes et des familles (CIDFF) vous accueillent lors des permanences :
► le 1^{er} mardi du mois au centre social Espace libre à Charleval
► le 3^e mardi du mois à la mairie de Romilly-sur-Andelle
sur rendez-vous au 02 32 33 44 56

SOLIHA

Permanences :
► 1^{er} jeudi du mois 10h-12h
La Poste - Lyons-la-Forêt
► 3^e mardi du mois 10h-12h
Espace Paul Vatine
à Fleury-sur-Andelle
SOLIHA Normandie Seine
02 32 39 84 00
contact27@solihha.fr

• Les déchèteries

> Déchèterie de Charleval

Route des Gournets - 27380 Charleval
Tél. : 06 08 89 12 16
Horaires : 1^{er} avril au 30 septembre
Lundi : 8h00 à 12h45
Mardi et jeudi : 8h00 à 12h15
Mercredi, vendredi et samedi : 8h00 à 11h45
et 13h30 à 17h45

> Déchèterie de Lorleau

Hameau de St Crespin - 27480 Lorleau
Tél. : 02 32 49 39 30
Horaires : 1^{er} avril au 30 septembre
Lundi, mercredi et vendredi : 14h00 à 17h45
Samedi : 9h00 à 11h45 et 14h00 à 17h45



La déchèterie de Charleval.

> Déchèterie de Romilly-sur-Andelle

RD 19 - Route d'Amfreville s/s les Monts
27610 Romilly-sur-Andelle
Tél. : 02 32 54 47 64
Horaires : 1^{er} octobre au 31 mars
Lundi, mardi et jeudi : 13h30 à 16h45
Mercredi, vendredi et samedi : 9h à 11h15 et 13h30 à 16h45

L'agenda des communes



• Loisirs et culture

17 janv. Pont-Saint-Pierre

L'envol de la fourmi
18h, salle Edmond Calvo,
Réservations et infos :
02 32 49 61 27 / CdCLA*

19 janv Pont-Saint-Pierre

Incognito (cf. p.16)
16h / Réservations et infos :
02 32 49 61 27 / CdCLA*

19 janv. Charleval

Concert, harmonie municipale
14h30, salle Charles IX

24 janv. Charleval

Charleval fait son cinéma
20h30, salle Charles IX
Par la commune de Charleval

31 fév. Charleval

Partaj'aime la salsa
19h30, salle Charles IX
Par Espace libre

2 fév. Charleval

Concert de musique classique
salle Charles IX
Par le conservatoire municipal

2 fév. Elbeuf

Dans ton cœur
15h, au Cirque-Théâtre d'Elbeuf
Réservations et infos :
02 32 49 61 27 / CdCLA*

7 fév. Charleval

Dansades
19h, salle Charles IX
Par Espace libre

21 fév. Charleval

Partaj'aime la salsa
19h30, salle Charles IX
Par Espace libre

22 fév. Charleval

Tournoi de jeux vidéos
salle Charles IX
Par FLEP

28 fév. Charleval

Charleval fait son cinéma
20h30, salle Charles IX
Par la commune de Charleval

1^{er} mars Charleval

Journée jeux de société
10h, salle Charles IX
Par FLEP

7 mars Pont-Saint-Pierre

L'avare
19h, salle Edmond Calvo à Pont-Saint-Pierre
Réservations et infos :
02 32 49 61 27 / CdCLA*

13 mars Charleval

Partaj'aime la salsa
19h30, salle Charles IX
Par Espace libre

14 mars Romilly-sur-Andelle

Concert, LC Audio
Complexe Louis Aragon

17 mars Pont-Saint-Pierre 1

Festival Spring > Le Cirque Piètre
19h, salle Edmond Calvo
Réservations et infos :
02 32 49 61 27 / CdCLA*

20 mars Charleval

Concert des professeurs
20h30, salle Charles IX
Par le conservatoire municipal

25 mars Romilly-sur-Andelle 2

Concert de jazz - Fred Aubin quartet
20h30, salle Aragon

27 mars Charleval

Charleval fait son cinéma
20h30, salle Charles IX
Par la commune de Charleval

28 mars Romilly-sur-Andelle

Soirée cabaret, orchestre d'harmonie
Complexe Louis Aragon

4 avril Pont-Saint-Pierre

L'Effet fin de siècle
20h30, salle Edmond Calvo
Réservations et infos :
02 32 49 61 27 / CdCLA*

5 avril Romilly-sur-Andelle

Printemps littéraire (à confirmer)
Complexe Louis Aragon

18 avr. Romilly-sur-Andelle

Soirée dansante, CAR Hand-ball
Complexe Louis Aragon

Pour plus de renseignements sur une manifestation, adressez-vous aux communes concernées

Coordonnées des mairies p.28 à 30

* Communauté de communes Lyons Andelle

• Fêtes & commémorations

7 janv. Romilly-sur-Andelle

Voeux RAS
Salle du CARRE

7 janv. Romilly-sur-Andelle

Assemblée générale, galette des rois, salle du CARRE
Par les roses d'automne

12 janv. Les Hogues

Concert du Nouvel an
16h, église
Par la chorale universitaire

19 janv. Perriers-sur-Andelle

Assemblée générale et galette
14h, salle d'activité
Par les anciens combattants

19 janv. Perriers-sur-Andelle

Assemblée générale et galette
15h, salle d'activité
Par Andel handicap

26 janv. Charleval

Galette du FLEP
12h30, salle Charles IX

26 janv. Radepont

Repas, salle des fêtes
Par l'Amicale laïque

9 fév. Les Hogues

Bal costumé des écoles
salle des fêtes
Par les parents d'élèves

14 fév. Romilly-sur-Andelle

Les palmes romilloises
Complexe Louis Aragon

14 fév. Charleval

Saint Valentin
13h, salle Charles IX
Par le comité des fêtes

15 fév. Romilly-sur-Andelle

Saint Valentin
Complexe Louis Aragon
Par le comité des fêtes

22 fév. Bacqueville

Repas
19h30, salle des fêtes
Par l'association Bacqueville en fête

1^{er} mars Radepont

Repas, salle des fêtes
Par l'Amicale laïque

15 mars Perriers-sur-Andelle

Repas party crêpe
12h, salle d'activité
Par Andel handicap

• Foires à tout & Marchés

2 fév. Romilly-sur-Andelle

Foire à tout
Complexe Louis Aragon
Par La Passerelle

1er mars Perrier-sur-Andelle

Foire aux vêtements jouets
14h-17h Complexe sportif
Par Andel handicap

8 mars Radepont

Bourse aux vêtements
9h-18h, salle des fêtes
Par l'association Tout en couleurs

1^{er} mars Perriers-sur-Andelle

Foire aux vêtements jouets
9h-17h, complexe sportif
Par Andel handicap

17-18-19 Romilly-sur-Andelle

avr. Soirée cochon de lait / activités enfants / foire à tout de la Saint-Gorges
Salle du CARRE

27-28 Romilly-sur-Andelle

mai Bourse aux vêtements La Marelle
Par La passerelle





• Sport

- 19 janv. Perriers-sur-Andelle**
Tournoi de basket
8h, complexe sportif
- 25 janv. Perriers-sur-Andelle**
Tournoi de basket U15 et U17
13h, complexe sportif
- 8 fév. Perriers-sur-Andelle**
Tournoi de basket U15 et U17
13h, complexe sportif
- 15 fév. Perriers-sur-Andelle**
Cross training
10h, complexe sportif
Par Andelle danse passion
- 16 fév. Bacqueville**
Challenge de l'Andelle
9h30, départ de la salle des fêtes
Par l'association Sport et Culture
- 7 mars Perriers-sur-Andelle**
Tournoi de basket seniors
13h, complexe sportif
- 8 mars Perriers-sur-Andelle**
Tournoi de basket seniors
8h, complexe sportif
- 14 mars Perriers-sur-Andelle**
Tournoi de basket U15 et U17
13h, complexe sportif
- 15 mars Perriers-sur-Andelle**
Interclub départemental de badminton
10h, complexe sportif
- 21 mars Perriers-sur-Andelle**
Tournoi de basket U15 et U17
13h, complexe sportif

- 22 mars Perriers-sur-Andelle**
Tournoi de basket seniors
8h, complexe sportif
- 28 mars Perriers-sur-Andelle**
Tournoi de basket U15 et U17
13h, complexe sportif
- 29 mars Perriers-sur-Andelle**
Tournoi de basket seniors
8h, complexe sportif
- 25 avr. Romilly-sur-Andelle**
Foulée nocturne
Salle du CARRE
Par les mille-pattes

• Lotos

- 18-19 janv. Romilly-sur-Andelle**
Complexe Louis Aragon
Par l'association LC audio
- 25 janv. Perriers-sur-Andelle**
19h, complexe sportif
Par le club de badminton
- 8 fév. Ménesqueville**
20h, salle polyvalente
Par Les petites canailles
- 8-9 fév. Romilly-sur-Andelle**
Complexe Louis Aragon
Par Pas Za Pas Yaka danser
- 15 fév. Charleval**
Salle Charles IX
Par les aventurières du bac à sable
- 23 fév. Ménesqueville**
14h, salle polyvalente
Par le comité des fêtes
- 22-23 fév. Romilly-sur-Andelle**
Complexe Louis Aragon
Par Les mille-pattes

- 29 fév. Romilly-sur-Andelle**
Complexe Louis Aragon
Par les pompiers
- 7 mars Les Hogues**
19h, salle des fêtes
Par Festil'Hogues
- 7-8 mars Romilly-sur-Andelle**
Complexe Louis Aragon
Par Les roses d'automne
- 14-15 mars Charleval**
salle Charles IX
Par Les diabolots
- 21 mars Charleval**
Salle Charles IX
Par l'amicale des coureurs de l'Andelle
- 21-22 mars Romilly-sur-Andelle**
Complexe Louis Aragon
Par RAS
- 10-11 avr. Romilly-sur-Andelle**
Complexe Louis Aragon
Par RPFC
- 25-26 avr. Romilly-sur-Andelle**
Complexe Louis Aragon
Par RAP

Pour plus de renseignements sur une manifestation, adressez-vous aux communes concernées

Coordonnées des mairies p.28 à 30

LE GUICHET ENTREPRISE

L'espace dédié aux créateurs et chefs d'entreprise

**Vous avez un projet de création, reprise ou développement d'activité ?
Ne vous lancez pas seul !**



✓ CONSEIL

✓ FORMATION

✓ FINANCEMENT

✓ ACCOMPAGNEMENT

Rencontrez un conseiller entreprise : 02 32 49 61 27



SÉJOUR NEIGE COLLET D'ALLEVARD

22 - 29 FÉVRIER 2020

pour les jeunes de 14 à 17 ans

+ d'infos : www.cdcla.fr



**DEMANDE D'INSCRIPTION AUPRÈS DE LA COMMUNAUTÉ DE COMMUNES
AVANT LE 17 JANVIER 2020**



ZA La Vente Cartier - Rue Martin Liesse - 27380 Charleval - 02 32 49 61 27
Responsable sport : Thierry Hermitte - jeunesseetsport@cdcla.fr

